

Terrain concerné par le
présent permis de construire

Rang-du-Fliers
Verton
1AUZ

UDa

1AUZ

UEa

A

13 rue Jean Pruvé
59000 Lille
T +33 3 20 40 26 80
F +33 3 20 12 81 01
contact@caaur
www.caaur.fr

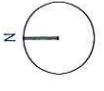
**Coldefy &
Associés
Architectes
Urbanistes**



DATE	IND.	MODIFICATIONS

DATE
PHASE
N° AFFAIRE
ECHELLE
M.C.

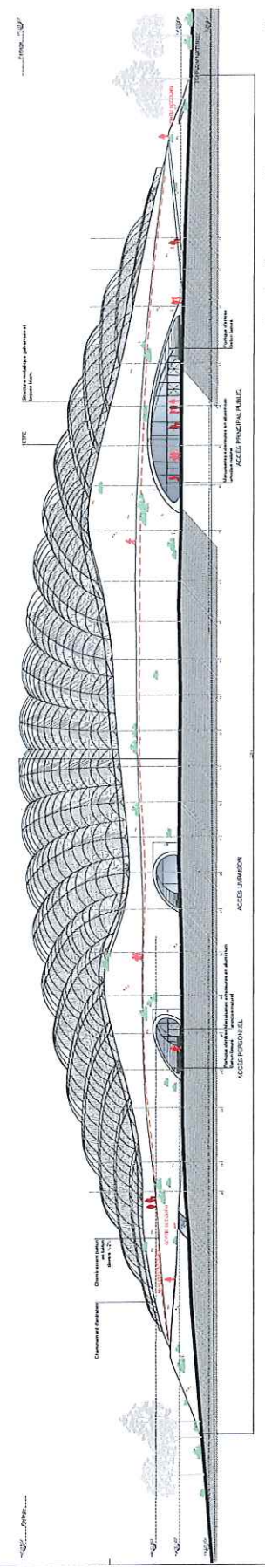
Mai 2019
PC
32-13
1/5000
TROPICALIA



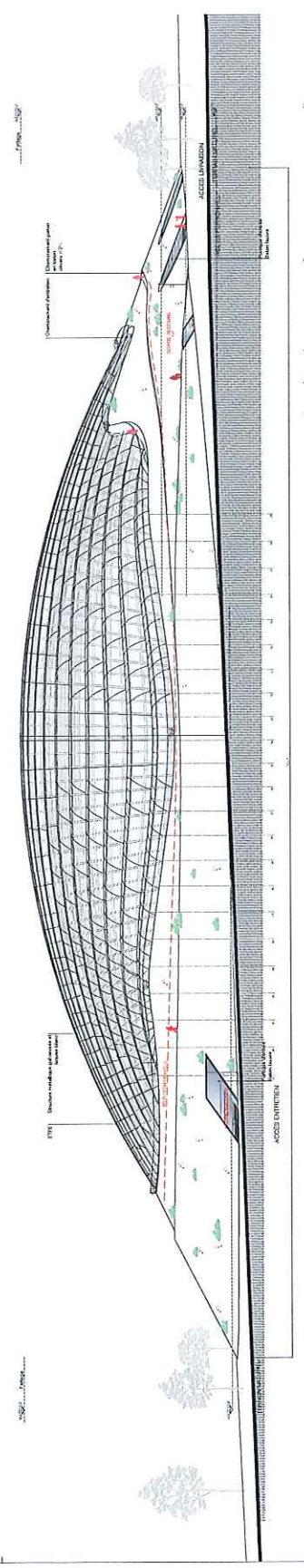
PLAN DE SITUATION
Construction d'une serre tropicale
Avenue du Champ Greiz - RD 303 - RANG-DU-FLIERS - VERTON

PC 01

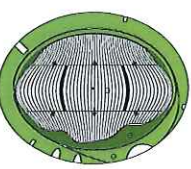
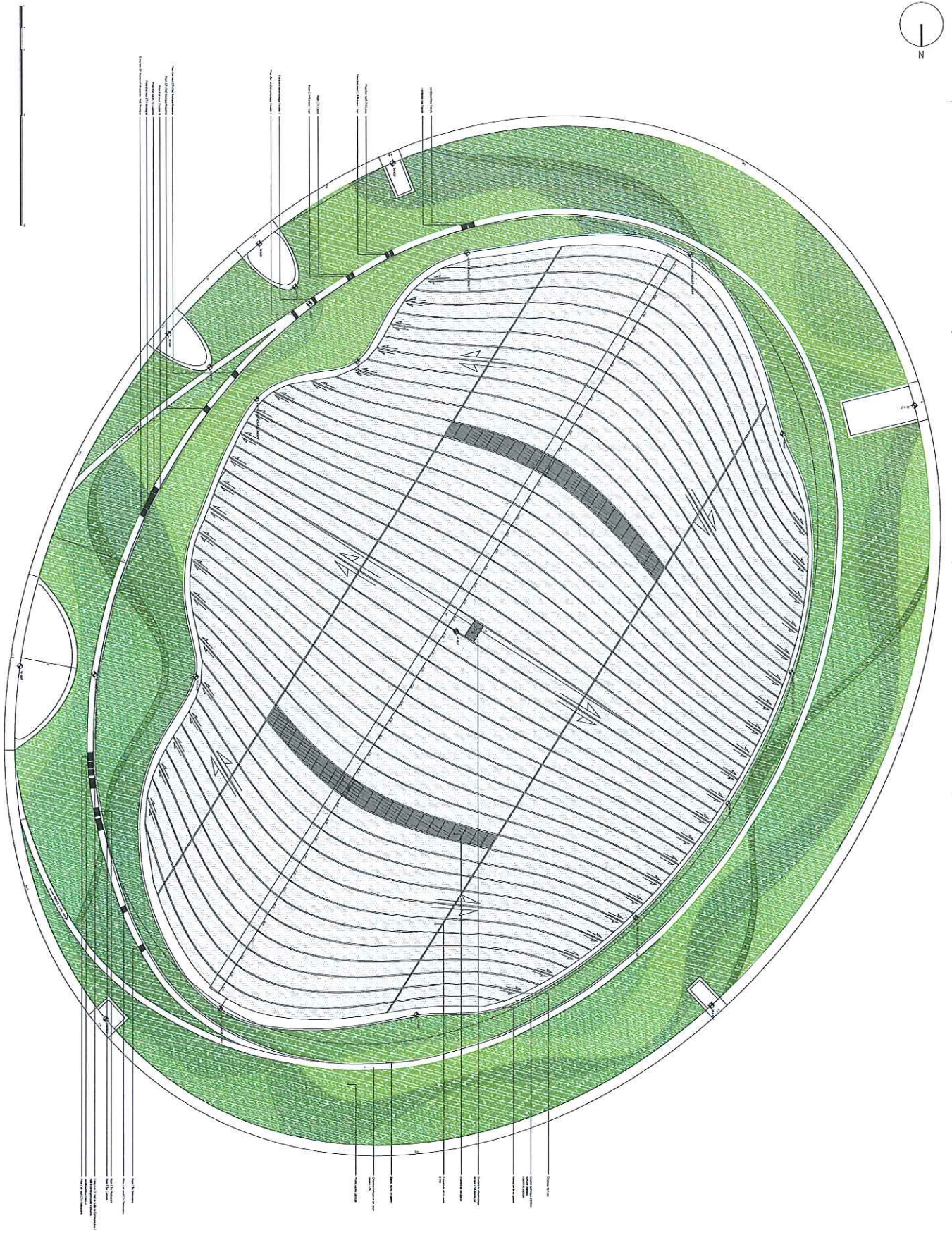
FAÇADE EST



FAÇADE SUD



TRIPICALLA	
1984	1984
1985	1985
1986	1986
1987	1987
1988	1988
1989	1989
1990	1990
1991	1991
1992	1992
1993	1993
1994	1994
1995	1995
1996	1996
1997	1997
1998	1998
1999	1999
2000	2000
2001	2001
2002	2002
2003	2003
2004	2004
2005	2005
2006	2006
2007	2007
2008	2008
2009	2009
2010	2010
2011	2011
2012	2012
2013	2013
2014	2014
2015	2015
2016	2016
2017	2017
2018	2018
2019	2019
2020	2020
2021	2021
2022	2022
2023	2023
2024	2024
2025	2025
2026	2026
2027	2027
2028	2028
2029	2029
2030	2030
2031	2031
2032	2032
2033	2033
2034	2034
2035	2035
2036	2036
2037	2037
2038	2038
2039	2039
2040	2040
2041	2041
2042	2042
2043	2043
2044	2044
2045	2045
2046	2046
2047	2047
2048	2048
2049	2049
2050	2050



① Structure principale
 ② Structure secondaire

PROJETANT		THORICOLA
NOM, PRÉNOM		11 rue de la République
ADRESSE		69001 LYON 01
TÉLÉPHONE		04 78 12 12 12
FAX		04 78 12 12 13
E-MAIL		thorcola@thorcola.com
PROJET		Stade de football
CLIENT		Mairie de Lyon
DATE		10/2010
ÉCHELLE		1/100
AUTRE		

DEMANDE DE PERMIS DE CONSTRUCTION
PLAN DE TOITURE

1. Structure principale
 2. Structure secondaire
 3. Revêtement de toiture
 4. Isolation thermique
 5. Isolation acoustique
 6. Éclairage
 7. Ventilation
 8. Éléments de fixation
 9. Points d'attache des poutres
 10. Points d'attache des colonnes
 11. Points d'attache des murs
 12. Points d'attache des fondations

13. Points d'attache des escaliers
 14. Points d'attache des rampes
 15. Points d'attache des plateformes
 16. Points d'attache des balcons
 17. Points d'attache des terrasses
 18. Points d'attache des toitures
 19. Points d'attache des pergolas
 20. Points d'attache des vérandas

21. Points d'attache des clôtures
 22. Points d'attache des murs
 23. Points d'attache des fondations
 24. Points d'attache des poteaux
 25. Points d'attache des colonnes
 26. Points d'attache des murs
 27. Points d'attache des fondations
 28. Points d'attache des poteaux
 29. Points d'attache des colonnes
 30. Points d'attache des murs
 31. Points d'attache des fondations



13 rue Jean Prouvé
 59000 Lille
 T +33 3 20 40 26 80
 F +33 3 20 72 91 01
 contact@caaur.fr
 www.caaur.fr

**Coldefy &
 Associés
 Architectes
 Urbanistes**



DATE	IND.	MODIFICATIONS

DATE
 PHASE
 N° AFFAIRE
 ECHELLE
 M.O.

Mai 2019
 PC
 32-13
 -
 TROPICALIA

PERSPECTIVE D'INSERTION
 Vue depuis le dépose minute

Construction d'une serre tropicale
 Avenue du Champ Greiz - RD 303 - RANG-DU-FLIERS - VERTON



13 rue Jean Pruvé
59000 Lille
T +33 3 20 40 26 60
F +33 3 20 42 91 01
contact@cau.fr
www.cau.fr

**Coldefy &
Associés
Architectes
Urbanistes**



DATE	IND.	MODIFICATIONS

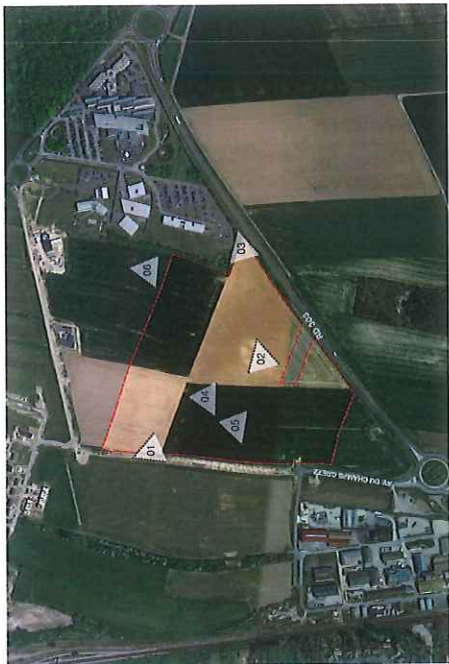
DATE
PHASE
N° AFFAIRE
EHELLE
M.O.

Mai 2019
PC
32-13
-

TROPICALIA

PERSPECTIVE D'INSERTION
Vue depuis le rond-point au sud du site
Construction d'une serre tropicale
Avenue du Champ Grez - RD 303 - RANG-DU-FLIERS - VERTON

PC 06-2



.03



.06



.02



.05



.01



.04

13 rue Jean Prouvé
59600 Lille
T +33 3 20 40 26 80
F +33 3 20 12 91 01
coldefy@causal.fr
www.causal.fr

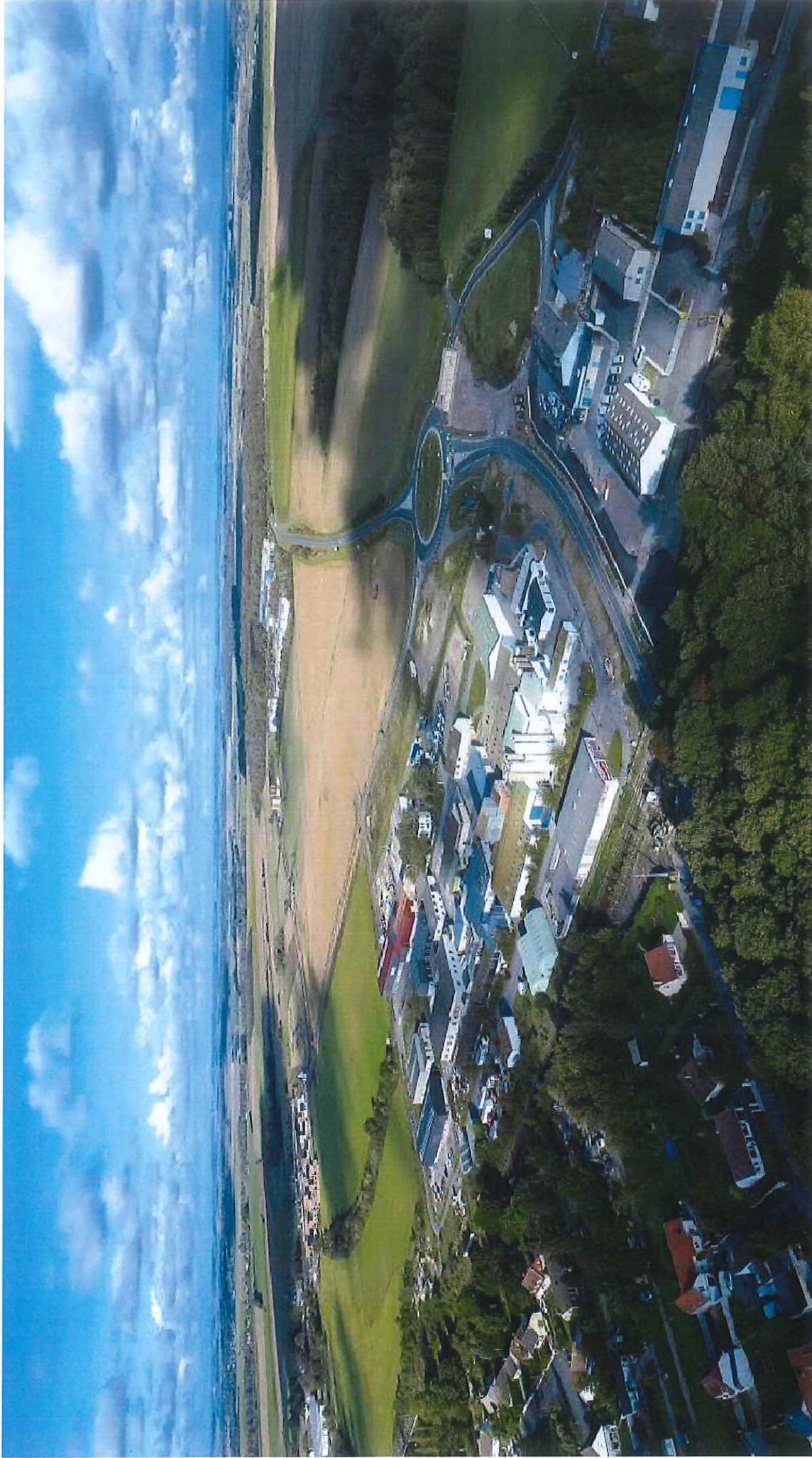
**Coldefy &
Associés
Architectes
Urbanistes**



DATE	IND.	MODIFICATIONS

DATE	PHASE	N° AFFAIRE	ECHELLE	M.O.
Mai 2019	PC	32-13	-	TROPICALIA

VUE PHOTOGRAPHIQUE PROCHE
Construction d'une serre tropicale
Avenue du Champ Grez - RD 303 - RANG-DU-FLIERS - VERTON



13 rue Jean Prouvé
 95000 Clichy-la-Folie
 F +33 3 20 12 81 01
 contact@caat.fr
 www.caat.fr



DATE	IND.	MODIFICATIONS

DATE
 PHASE
 N° AFFAIRE
 ECHELLE
 M.O.

Mai 2019
 PC
 32-13
 -
 TROPICALIA

VUE PHOTOGRAPHIQUE LOINTAINE

Construction d'une serre tropicale
 Avenue du Champ Grez - RD 303 - RANG-DU-FLIERS - VERTON

PC 08

**Coldefy &
 Associés
 Architectes
 Urbanistes**

